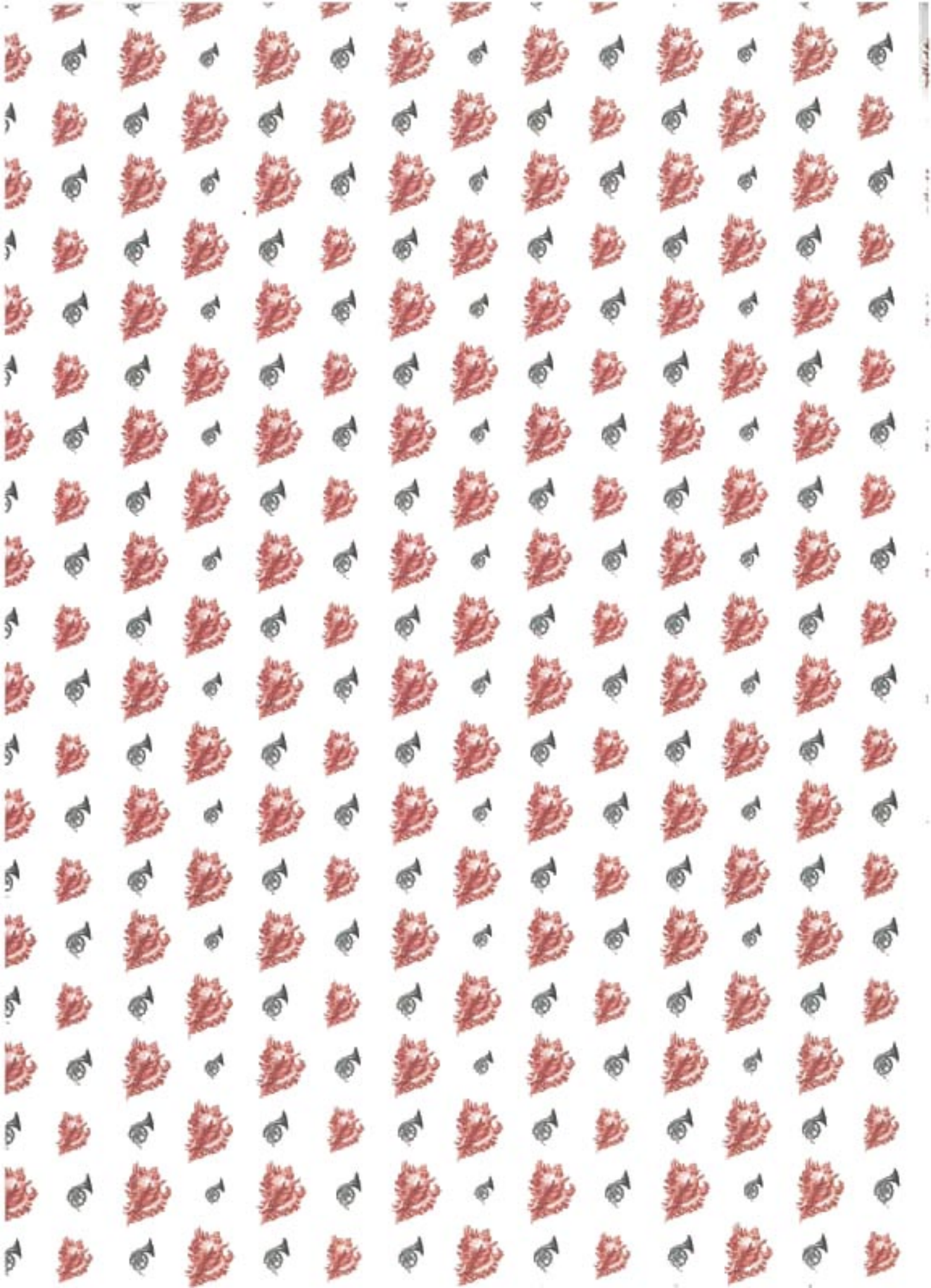




CONCERTS *de*
MITJANIT

Sitges - Estiu 2005



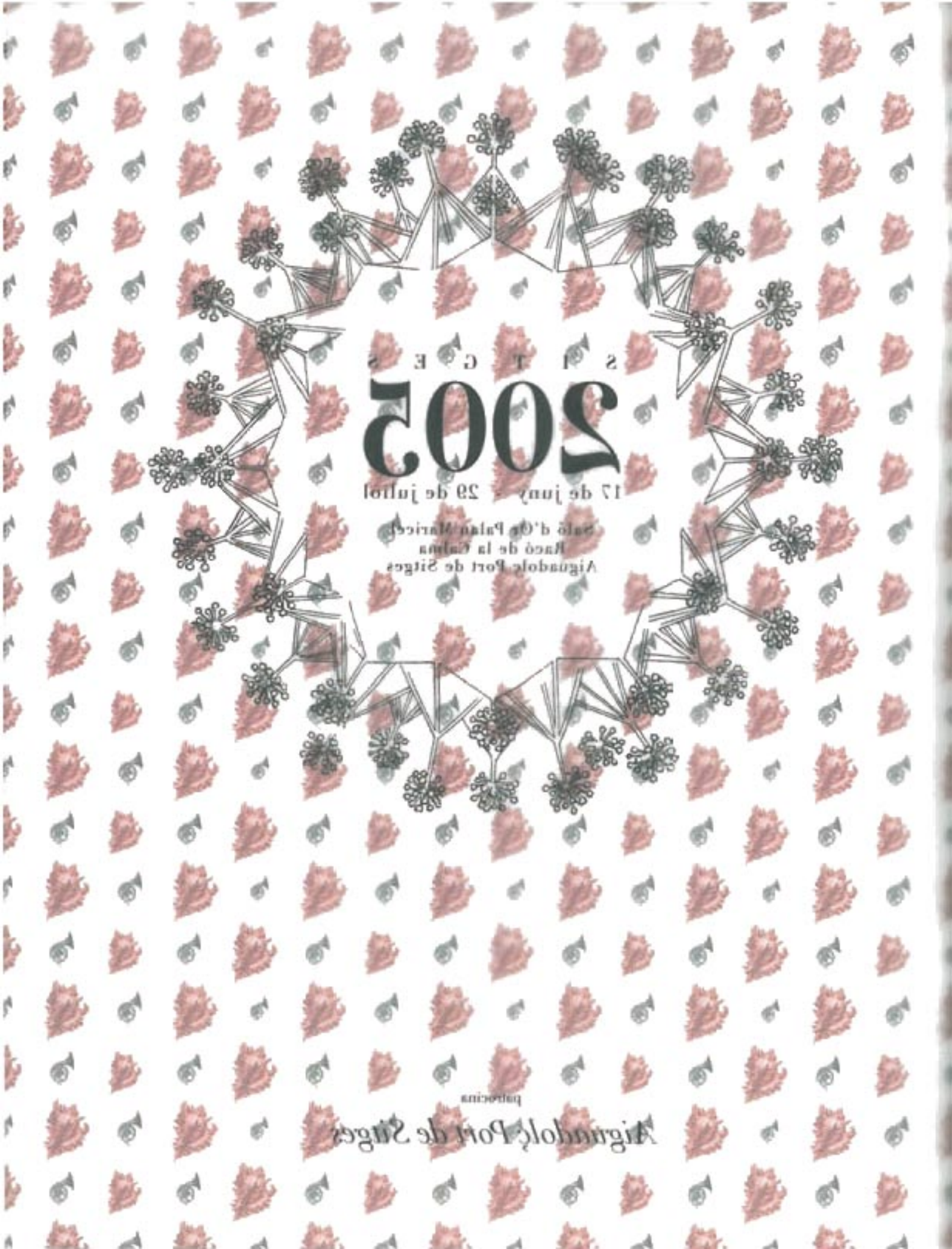
2005

17 de juny - 29 de juliol

Aiguadolç Port de Sitges
Racó de la Galina
Saló d'Or Palau Maricel

Aiguadolç Port de Sitges

patrocina





Aiguadolç Port de Sitges



amb la Cultura



1.

Joan BENEJAM - Xenia AXELROUD

Barcelona duo de guitarra

2.

Une nuit dans le Cabaret

Nuria Orbea - soprano / Lali Solà - piano

3.

Mariana GURKOVA

piano

4.

Albert RODRÍGUEZ - Nozomi ISOBE

violí / piano

5.

Quintet Solistas ORTVE

6.

Àlex ALGUACIL

piano

7.

Cançó Napolitana

Eloi Prat - tenor / Lali Solà - piano

Joan BENEJAM
Xenia AXELROUD

—Barcelona duo de guitarra—



I

F. GASULL - BLAU MAR.

E. GRANADOS - DANSES ESPANYOLES. Oriental, Zambra.

V. VALLS - DANSA ESTRANYA DE SEDUCCIÓ.

I. ALBÉNIZ - CANTOS DE ESPAÑA OP. 232. Bajo la Palmera, Castilla.

II

M. DE FALLA - SUITE DEL AMOR BRUJO. Pantomina, Escena, Canción del Fuego Fatuo
El Aparecido, Danza del Terror, Romance del Pescador
A Media Noche, Danza Ritual del Fuego.

J. RODRIGO - TONADILLA.

Allegro

Minueto Pomposo

Allegro Vivace

...Malgrat que la guitarra i tots els instruments de corda pinçada tingueren un especial protagonisme durant el Renaixement i el Barroc, entren en decadència durant el classicisme i encara més durant el romanticisme, període en què el piano desplaça la resta d'instruments. No obstant això, amb l'arribada del Nacionalisme, diversos compositors espanyols com Albéniz i Granados primer, i Falla o Rodrigo posteriorment, busquen la seva inspiració en el folklore, la qual cosa els condueix a descobrir la guitarra, instrument que els fascina per les seves possibilitats tècniques, sonoritat i colorit.

Joan Benejam i Xenia Axelraud interpreten la major part de la seva activitat musical com a duo de guitarra, i han ofert concerts en nombrosos països europeus i americans. Cal destacar les seves actuacions al Palau de la Música Catalana, al Conservatori Gnesin de Moscou, al Teatre Nacional de Mèxic i al Baltimore Music Club (EUA). Han realitzat enregistraments per a Ràdio Nacional de Catalunya, COM Ràdio, Primorskoye Televidínie de Rússia i TV3, que va dedicar un reportatge a la seva trajectòria artística. Recentment s'ha publicat el seu primer treball discogràfic, que inclou obres de J. Rodrigo i Isaac Albéniz.

...A pesar de que la guitarra y todos los instrumentos de cuerda pinzada tuvieron un especial protagonismo durante el Renacimiento y el Barroco, entran en decadencia durante el clasicismo y aún más durante el romanticismo, período en que el piano desplaza al resto de instrumentos. Sin embargo, con la llegada del Nacionalismo, diversos compositores españoles, como primero Albéniz y Granados y posteriormente Falla o Rodrigo, buscan su inspiración en el folklore, lo que les conduce a descubrir la guitarra, instrumento que les fascina por sus posibilidades técnicas, sonoridad y colorido.

Joan Benejam y Xenia Axelraud desempeñan el grueso de su actividad musical como duo de guitarra, habiendo ofrecido conciertos en numerosas países europeos y americanos, destacándose sus actuaciones en el Palau de la Música Catalana, el Conservatorio Gnesin de Moscú, el Teatro Nacional de México o el Baltimore Music Club (EUA). Han realizado grabaciones para Radio Nacional de Cataluña, COM Radio, Primorskoye Televidínie de Rusia y la TV3, que dedicó un reportaje a su trayectoria artística. Recientemente se ha publicado su primer trabajo discográfico, que incluye obras de J. Rodrigo e Isaac Albéniz.

Saló d'Or Palau Maricel
Dissabte 25 de juny - 22.30 hores
15 euros

Une nuit dans le Cabaret

Nuria Orbea - soprano / Lali Solà - piano

I

B. BRITTEN - TELL ME THE TRUTH ABOUT LOVE, JOHNNY.

I. ALBÉNIZ - WILL YOU BE MINE?, A SONG.

G. GERSHWIN - THE MAN I LOVE, SOMEONE TO WATCH OVER ME, HE LOVES AND SHE LOVES
BY STRAUSS.

II

A. SCHÖNBERG - GALATHEA, DER GENÜGSAME LIEBHABER, GIGERLETTE.

E. SATIE - JE TE VEUX, IMPERIAL OXFORD, CHEMISE.

K. WEILL - YOUKALI, COMPLAINTE DE LA SEINE, JE NE T'AIME PAS.

...A finals del segle passat París es convertí en la capital intel·lectual d'Europa, paradís de la bohèmia, l'art i la música. Amb tot, entre les dues guerres mundials, a Berlín esclaten els moviments intel·lectuals, polítics i socials que creen una revolució en l'espectacle, tot donant al cabaret una dimensió desconeguda fins llavors. Hi ha una bipolaritat entre una certa anarquia i l'ordre establert que es manifesta en la literatura surrealista, la música simfònica -que s'allibera de la tonalitat i el ritme- l'art expressionista i en els més atrevits, però sempre artístics, números de cabaret, que assoleixen una gran popularitat.

Nuria Orbea, soprano basca premiada en concursos lírics tan importants com el Francesc Viñas, serà l'encarregada, juntament amb la pianista catalana Lali Solà, d'oferir-nos un particular recorregut per la història de la cançó de cabaret.

...A finales del siglo pasado París se convirtió en la capital intelectual de Europa, paraíso de la bohemia, el arte y la música. Sin embargo, es en el Berlín de entreguerras donde estallan los movimientos intelectuales, políticos y sociales que crean una revolución en el espectáculo, dando al cabaret una dimensión hasta entonces desconocida. Hay una bipolaridad entre una cierta anarquía y el orden establecido que se manifiesta en la literatura surrealista, la música sinfónica -que se libera de la tonalidad y el ritmo-, el arte expresionista y en los más atrevidos, pero siempre artísticos, números de cabaret, que consiguen una gran popularidad.

Nuria Orbea, soprano vasca premiada en concursos líricos tan importantes como el Francesc Viñas, será la encargada, junto con la pianista catalana Lali Solà, de ofrecernos un particular recorrido por la historia de la canción de cabaret.





Mariana Gurkova

piano

I

- F. CHOPIN - NOCTURN OP.62 N° 2. NOCTURN OP. 48 N° 1
FANTASIA IMPROMPTU OP. 66.
F. MOMPOU - CANÇÓ I DANSA N° 8. CANÇÓ I DANSA N° 6.
J. TURINA - DANZAS FANTÀSTICAS. Ensueño, Orgia.

II

- F. SCHUBERT - FANTASIA OP. 15, "WANDERER".
F. SCHUBERT / F. LISZT - WOHIN?, STANDCHEN VON SHAKESPEARE.
F. LISZT - RAPSÒDIA HÒNGARESA N° 6.

...Pianista precoç - debutà com a solista amb orquestra als onze anys -, Mariana Gurkova ha desenvolupat al llarg de la seva vida una intensa activitat artística que l'ha portada a actuar als cinc continents. Compta en el seu haver amb importants premis dels més prestigiosos concursos internacionals i ha rebut excel·lents crítiques per la seva gran sensibilitat creativa i el seu domini absolut de la tècnica pianística.

El programa que interpretarà la pianista búlgara gira al voltant de la música romàntica i nacionalista, on la "dansa" i la música són el punt de partida, i inclou obres tan interessants com les transcripcions que Liszt realitzà dels "lieder" de Schubert.

...Pianista precoç -debutó como solista con orquesta a los once años-, Mariana Gurkova ha desarrollado a lo largo de su vida una intensa actividad artística que la ha llevado a actuar en los cinco continentes. Cuenta en su haber con importantes premios de los más prestigiosos concursos internacionales y ha recibido excelentes críticas por su gran sensibilidad creativa y su dominio absoluto de la técnica pianística.

El programa que interpretará esta pianista búlgara gira en torno a la música romántica y nacionalista, tomando la "danza" y la música popular como punto de partida, e incluye obras tan interesantes como las transcripciones que Liszt realizó de "lieder" de Schubert.

Saló Garbí, Port Sitges Resort
Divendres 8 de juliol - 24.00 hores
15 euros

Albert Rodríguez *Nozomi Isobe* ^{violí} piano

I

G. F. HANDEL - SONATA OP. 1 N.º 3,
Andante, Allegro
Adagio, Allegro

L. V. BEETHOVEN - SONATA OP. 30 N.º,
Allegro con Brio, Adagio Cantabile
Scherzo, Finale

II

F. KREISLER - TEMPO DI MENUETTO, HYMN TO THE SUN
PRAELUDIUM UND ALLEGRO
DANZA DE LA VIDA BREVE

P. SARASATE - MALAGUEÑA, ROMANZA ANDALUZA, ZAPATEADO.

...Aquest programa planteja un recorregut per alguns dels compositors més importants del repertori violinístic, que va de les sonates de Hoendel i Beethoven fins les virtuoses i exigents obres de Kreisler i Sarasate, compositors que s'han convertit en referents indiscutibles de l'univers violinístic.

Nascut a Barcelona, Albert Rodríguez va començar els seus estudis al Conservatori de Badalona i els va continuar a la Guildhall School de Londres. Des de l'any 2000 col·labora amb diverses orquestres -actuant com a concertino i solista- i participa a varis grups de cambra. Ha estat premiat en diversos concursos com el "Germans Claret", l' "Arjau", el "Mario Canals" i el de "Càmbra de Castellterçol".

L'acompanya al piano la repertorista japonesa Nozomi Isobe.

...Este programa plantea un recorrido por algunos de los compositores más importantes del repertorio violinístico, que abarca desde las sonatas de Hoendel y Beethoven, hasta las virtuosas y exigentes obras de Kreisler y Sarasate, compositores que se han convertido en referentes indiscutibles del universo violinístico.

Nacido en Barcelona, Albert Rodríguez empezó sus estudios en el Conservatorio de Badalona, continuándolos en la Guildhall School de Londres. Desde el año 2000 colabora con diversas orquestas -actuando como concertino y solista- y participa en varios grupos de cámara. Ha sido premiado en distintos concursos como el "Germans Claret", el "Arjau", el "Mario Canals" y el de "Cámara de Castellterçol".

La acompaña al piano la repertorista japonesa Nozomi Isobe.



REC. CO
DE LA CALMA



Quintet Solistas ORTVE

Levon Melikian - violí
Chang Chun Ma - viola
Pilar Serrano - violoncel
Luís Navidad - contrabaix
Raquel del Val - piano

I

E. GRANADOS - TRIO OP. 50.

S. BROTONS - QUARTET AMB PIANO EN MI OP. 48.
"A Celebration of Living"

II

F. SCHUBERT - QUINTET "LA TRUCHA" D.667.

...A causa del gran èxit obtingut la temporada passada, els Solistas de la Orquesta de Radio Televisión Española tornen a visitar Sitges per actuar al nostre cicle. L'any passat, però, van actuar com a trio i enguany amplien la seva formació fins al quintet per oferir-nos tres obres tan belles com interessants. El grup Solistas de la ORTVE va ser fundat el 1998 pel violinista Jesús Yepes (descendent de l'insigne guitarrista Narciso Yepes), la cellista Pilar Serrano (antiga component del trio Mompou) i Raquel del Val, pianista lleonesa amb una dilatada trajectòria internacional. Aquesta agrupació ofereix regularment actuacions arreu d'Europa i ha realitzat diversos enregistraments amb obres dels principals compositors romàntics i espanyols.

...Debido al gran éxito obtenido en la pasada temporada, los Solistas de la Orquesta de Radio Televisión Española vuelven a visitar Sitges para actuar en nuestro ciclo. Si bien el año pasado actuaron como trio, este año amplían su formación hasta el quinteto para ofrecernos tres obras tan bellas como interesantes. El grupo Solistas de la ORTVE fue fundado en 1998 por el violinista Jesús Yepes, (descendiente del insigne guitarrista Narciso Yepes), la cellista Pilar Serrano (antigua componente del trio Mompou) y Raquel del Val, pianista leonesa con una dilatada trayectoria internacional. Esta agrupación ofrece regularmente actuaciones a lo largo de toda Europa y ha realizado diversas grabaciones con obras de los principales compositores románticos y españoles.

Saló d'Or Palau Maricel
Dissabte 23 de juliol - 22.30 hores
15 euros

Alex Alguacil piano

I

F. LISZT - SONATE EN SI III.

II

X. MONTSALVATGE - SONATINE POUR YVETTE.

E. GRANADOS - GOYESCAS. El Fandango de Cantil, Quejas ó la Maja y el Ruiseñor.

I. ALBÉNIZ - IBERIA. El Corpus Christi en Sevilla, Lavapiés.

...La Sonata en Si m de Franz Liszt marca un punt d'inflexió en la producció pianística del romanticisme. La seva estructura cíclica i el color especial que li confereix l'harmonia cromàtica anticipen, en gran mesura, la revolució wagneriana i l'emalteixen com una de les obres pianístiques més importants -i espirituals- de l'història de la música.

La seva interpretació comporta grans dificultats pel pianista, que ha de ser un gran virtuós i a la vegada estar dotat d'una gran sensibilitat, qualitats també exigides per a la interpretació de l'Iberia d'Albéniz, una de les obres espanyoles més celebrades de tots els temps.

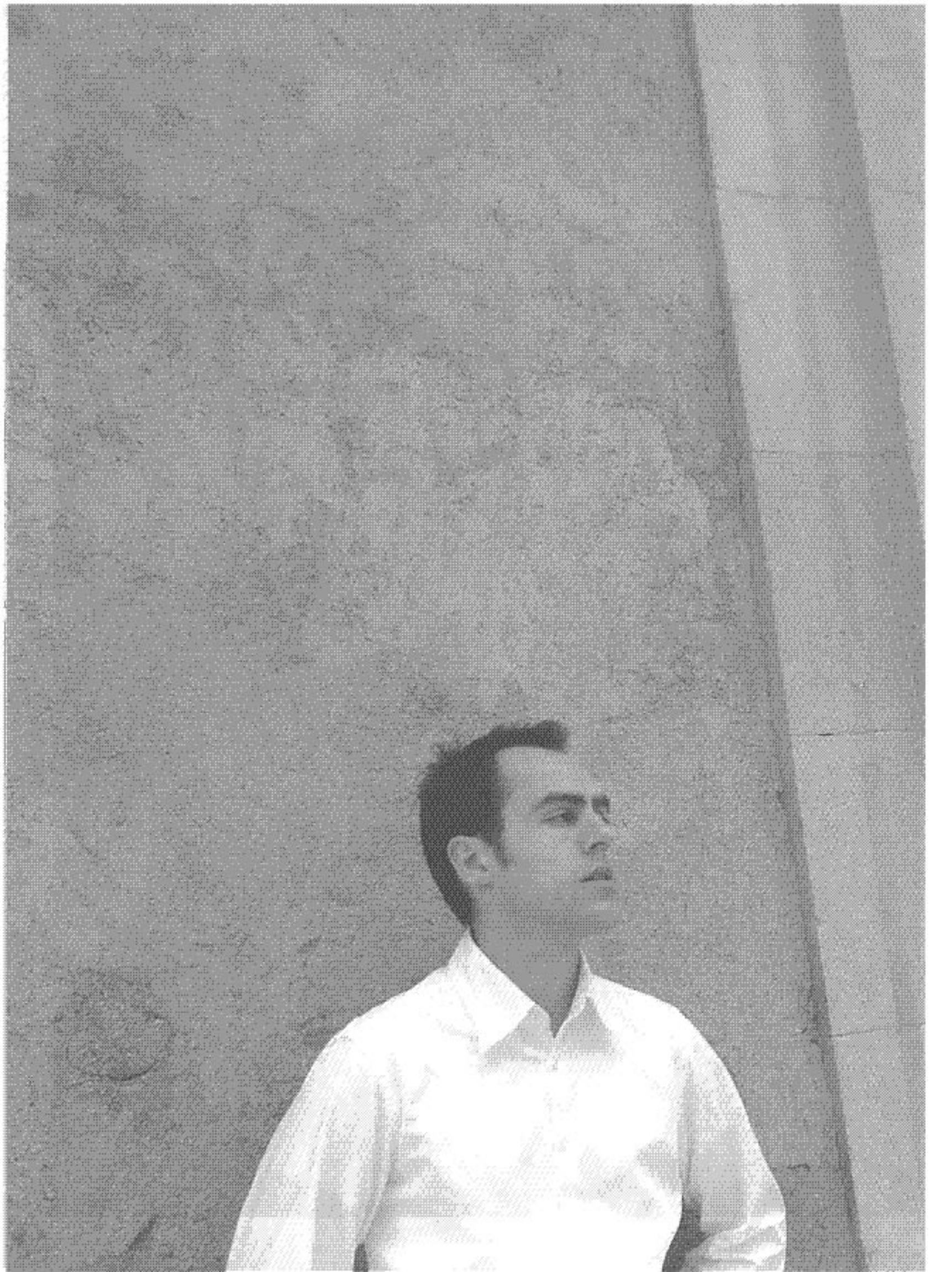
Aquest exigent programa serà interpretat per Àlex Alguacil, un dels joves intèrprets catalans amb més projecció nacional i internacional. Així ho demostra la seva actuació al Palau de la Música Catalana, l'Auditori Enric Granados de Lleida, l'Hispanic Society of America o el Carnegie Hall de Nova York. Com a solista ha actuat amb l'Orquestra Simfònica del Vallès sota la direcció de Salvador Brotons i recentment amb la Bergen Philharmonic Orchestra de Nova Jersey sota la batuta de David

...La Sonata en Si m de Franz Liszt marca un punto de inflexión en la producción pianística del romanticismo. Su estructura cíclica y el color especial que le confiere la armonía cromática anticipan, en gran medida, la revolución wagneriana y la encumbren como una de las obras pianísticas más importantes -y espirituales- de la historia de la música.

Su interpretación entraña grandes dificultades para el pianista, que ha de ser un gran virtuoso y a la vez estar dotado de una gran sensibilidad, cualidades también exigidas para la interpretación de la Iberia de Albéniz, una de las obras españolas más celebradas de todos los tiempos.

Este exigente programa será interpretado por Àlex Alguacil, uno de los jóvenes intérpretes catalanes con más proyección nacional e internacional. Así lo demuestra su actuación en el Palau de la Música Catalana, el Auditori Enric Granados de Lérida, la Hispanic Society of America o el Carnegie Hall de Nueva York. Como solista ha actuado con la Orquesta Simfónica del Vallés bajo la dirección de Salvador Brotons y recientemente con la Bergen Philharmonic Orchestra de Nueva Jersey bajo la batuta de David Gilbert.





Sala Gran. Port Sitges Escart
Dijous 29 de juliol - 24.00 hores
15 euros

Cançó Napolitana

Eloi Prat
tenor

Lali Solà
piano

I

TOSTI - IDEALE, LAMENTO D'AMORE, LA SERENATA,
L'ULTIMA CANZONE, MALA, BIDONAMI LA CALMA, SOGNO,
TRISTEZA, VORREI MORIRE!

II

SGASTALDON - MESSIA PROIBITA - DE CURTIS - TORNA A SURRIENTO,
DI CAPUA - O SOLE MIO - FALVO - DICINTENNELLO VUIE,
BIXIO - PARLAMI D'AMORE MARIU' - LEONCAVALLO - MATTINATA.

Un any més, la cançó napolitana i el seu sabor mediterrani tornen a Aiguadolç Port de Sitges per deleitar els nombrosos adeptes amb què compta aquest tipus de manifestació lírica.

El jove Eloi Prat, jove promesa de la lírica catalana, serà l'encarregat d'interpretar les cançons més famoses i belles del repertori napolità. Eloi Prat ha actuat en alguns dels teatres d'òpera més importants d'Europa, com el Liceu barcelonès o el Hebbel Theater de Berlín i ha cantat recentment amb la Berliner Philharmonie. Aquest darrer any ha enregistrat en CD "Nocturn", del compositor alemany S. Tramin.

Un año más, la canción napolitana y su sabor mediterráneo vuelven a Aiguadolç Port de Sitges para deleitar a los numerosos adeptos con que cuenta este tipo de manifestación lírica.

El joven Eloi Prat, joven promesa de la lírica catalana, será el encargado de interpretar las canciones más famosas y bellas del repertorio napolitano. Eloi Prat ha actuado en algunos de los teatros de ópera más importantes de Europa, como el Liceu barcelonés o el Hebbel Theater de Berlín y ha cantado recientemente con la Berliner Philharmonie. Este año ha grabado en CD "Nocturn", del compositor alemán S. Tramin.

VENDA D'ABONAMENTS

Pot adquirir el seu abonament trucant al 93 894 26 00. Horari: Dilluns a divendres 10:00-14:00 i 16:00-19:00.

- Abonament 7 concerts: 84 euros (20% descompte sobre el total).
- Abonament 5 concerts a la Carta: 63,75 euros (15% descompte sobre el total).

VENDA ANTICIPADA DE LOCALITATS

1. Servicaixa. Des del 23 de maig fins 8 hores abans de cada concert.



2. Venda telefònica

93 894 26 00

VENDA A TAQUILLA

Una hora abans al recinte on es celebri el concert.

INFORMACIÓ

- Un cop adquirides les localitats, no s'admetran devolucions ni canvis. L'entrada s'haurà de guardar fins al final del concert i en cas que sigui requerida pel personal de la sala, s'haurà de posar a la seva disposició.
- Els concerts començaran puntualment.
- No es permetrà l'entrada a la sala un cop començat el concert.
- No està permès enregistrar totalment o parcialment cap dels concerts, ni fer fotos amb o sense flaix.
- Aiguadolç Port de Sitges es reserva el dret de modificar aquesta programació.

TELEFON D'INFORMACIÓ: 93 894 26 00

ATENCIÓ ESPECIAL MINUSVÁLIDS

Es recomana trucar abans del concert al 93 894 26 00 per rebre tota l'atenció necessària.

VENTA DE ABONOS Puede adquirir su abono llamando al 93 894 26 00. Horario: Lunes a viernes 10:00-14:00 y 16:00-19:00.

- Abono 7 conciertos: 84 euros (20% descuento sobre el total).
- Abono 5 conciertos a la Carta: 63,75 euros (15% descuento sobre el total).

VENTA ANTICIPADA DE LOCALIDADES En todos los puntos ServiCaixa desde el 30 de Mayo hasta 24 horas antes de cada concierto.

Venta telefónica 93 894 26 00.

VENTA EN TAQUILLA Una hora antes en el recinto donde se celebre el concierto.

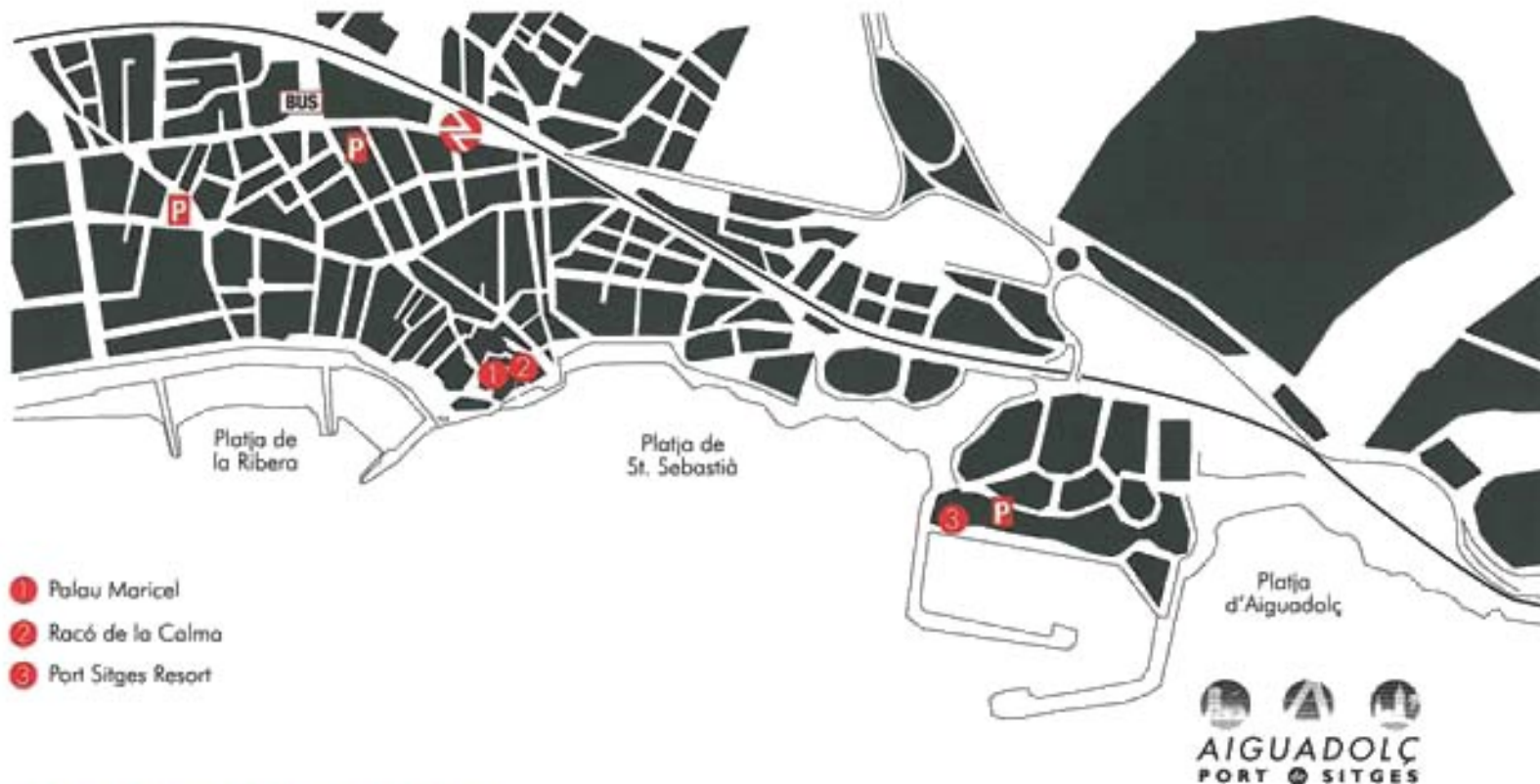
INFORMACIÓN

- Una vez adquiridas las localidades, no se admitirán devoluciones ni cambios. La entrada ha de guardarse hasta el final del concierto y ponerla a disposición del personal de sala si es requerida.
- Los conciertos comenzarán puntualmente. No se permitirá la entrada a la sala una vez comenzado el concierto.
- No está permitido grabar total o parcialmente ninguno de los conciertos, ni hacer fotos con o sin flash.
- Aiguadolç Port de Sitges se reserva el derecho a modificar esta programación.

TELÉFONO DE INFORMACIÓN: 93 894 26 00

ATENCIÓN ESPECIAL MINUSVÁLIDOS

Se recomienda llamar antes del concierto al 93 894 26 00 para recibir toda la atención necesaria.



- 1 Palau Maricel
- 2 Racó de la Calma
- 3 Port Sitges Resort

COM ARRIBAR DES DE BARCELONA

Amb cotxe: Autopista C-32, Nacional C-31.

Amb tren: sortides des de Barcelona Passeig de Gràcia.

- Divendres: 20.31 - 21.01 - 21.05 - 21.31 - 21.35 - 22.06 - 22.40.

- Dissabtes: 20.10 - 20.36 - 20.40 - 21.06 - 21.10 - 21.36 - 21.40 - 22.40.

COM TORNAR A BARCELONA

Amb autobús des de Sitges:

Sortides des del Passeig Vilafranca (davant Àrea de Guisona).

00.11 - 1.11 - 2.11 - 3.11

CÓMO LLEGAR DESDE BARCELONA

En coche: Autopista C-32, Nacional C-31

En tren: salidas desde Barcelona Paseo de Gracia

- Viernes: 20.31 - 21.01 - 21.05 - 21.31 - 21.35 - 22.06 - 22.40

- Sábados: 20.10 - 20.36 - 20.40 - 21.06 - 21.10 - 21.36 - 21.40 - 22.40.

CÓMO VOLVER A BARCELONA

En autobús desde Sitges:

Salidas desde Paseo Vilafranca (delante Área de Guisona),

00.11 - 1.11 - 2.11 - 3.11

Palau Maricel



Racó de la Calma



Aiguadolç Port de Sitges



Organitza i promou

Aiguadolç Port de Sitges

Patrocinadors

Ajuntament de Sitges
Port d'Aiguadolç-Sitges, S.A.
Riviera-Eric Zobel

Col·laboradors

La Taberna del Puerto
Grup Matas Arnalot
Audico
Port Sitges Resort
Pianos Mas

Director

Fèlix Alcaraz Vellisca

Directora de Màrqueting i Comunicació

Roser Llibre Peral

Relacions Públiques

Cecilia Julià de Capmany

Assistent Direcció

Maria de Pfaff Puigmartí

Administració

Anna Aparició Ramón

Disseny, Maquetació i Fotografia

Juan Carlos Bracho Jiménez

Impressió

Gràfiques del Foix, S.L.

Organiza y promueve Aiguadolç Port de Sitges

Patrocinadores Ayuntamiento de Sitges / Port d'Aiguadolç-Sitges, S.A. / Riviera-Eric Zobel

Colaboradores La Taberna del Puerto / Grup Matas Arnalot / Audico / Port Sitges Resort / Pianos Mas

Director Fèlix Alcaraz Vellisca. **Directora de Marketing y Comunicación** Roser Llibre Peral

Relaciones Públicas Cecilia Julià de Capmany

Asistente Dirección Maria de Pfaff Puigmartí. **Administración** Anna Aparició Ramón

Diseño, Maquetación y Fotografía Juan Carlos Bracho Jiménez

Impresión Gràfiques del Foix, S.L.

patrocinador



Ajuntament de Sitges



PORT DE SITGES
AIGUADOLÇ

RIVIERA
RIBERAS DE JORDANA



col·laborador



Grup
Masats Aranjol

ADICOLMA

Port Sitges



patrocinen



Ajuntament de Sitges

Organitza i promou

Aiguadolç Port de Sitges

Patrocinadors

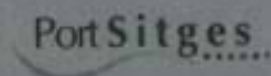
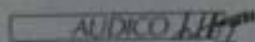
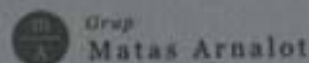
Ajuntament de Sitges
Port d'Aiguadolç Sitges, S.A.
Riviera Ely Colom

Col·laboradors

La Taberna del Puertó
Grup Matas Arnalot
Audiko
Port Sitges Port
Pianos Mas



col·laboren



Director

Felix Alcaraz Yellich

Directora de Marketing i Comunicació

Roser Liria Ferré

Relacions Públiques

Cecilia Josa de Cuampany

Assistent Direcció

Maria de Pina Puigromà

Administració

Ainhoa Aparicio Zamora

Disseny, Maquetació i Fotografia

Juan Carlos Bracho Zereval

Impressió

Gráficas del Kurrup

Organiza y promueve

Aiguadolç Port de Sitges

Patrocinadores

Colaboradoras

Director

Relaciones Publicas

Asistente Dirección

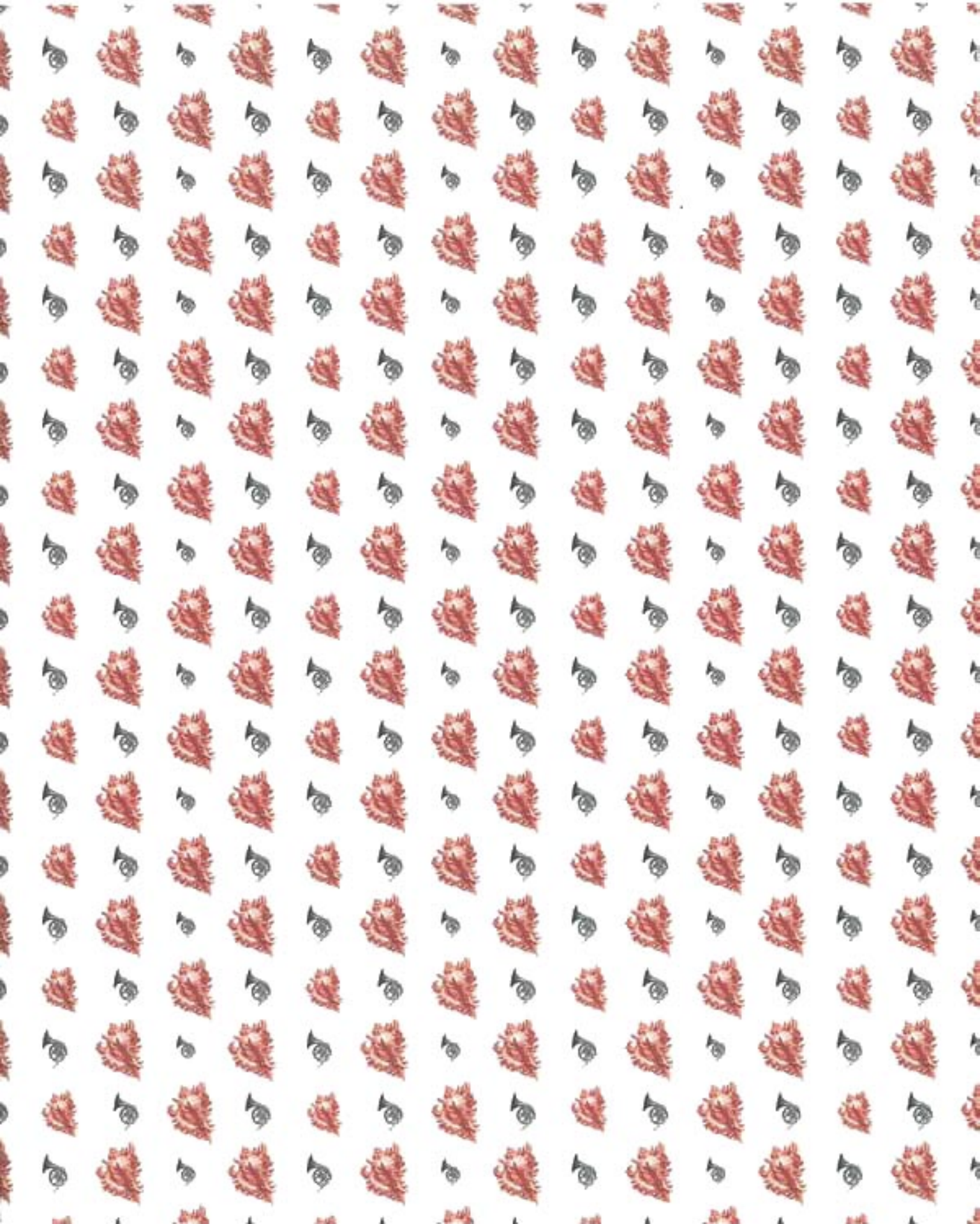
Diseño, Maquetación y Fotografia

Impresión

Directora de Marketing y Comunicación

Administración

Aiguadolç Port de Sitges, S.A. - Sitges, Catalunya - Tel: 937 20 20 20 - Fax: 937 20 20 21 - Email: info@port-sitges.com
Grup Matas Arnalot - Sitges, Catalunya - Tel: 937 20 20 20 - Fax: 937 20 20 21 - Email: info@grupmatasarnalot.com
Audiko - Sitges, Catalunya - Tel: 937 20 20 20 - Fax: 937 20 20 21 - Email: info@audiko.com
Port Sitges Port - Sitges, Catalunya - Tel: 937 20 20 20 - Fax: 937 20 20 21 - Email: info@port-sitges.com
Pianos Mas - Sitges, Catalunya - Tel: 937 20 20 20 - Fax: 937 20 20 21 - Email: info@pianosmas.com





RIVIERA

FLYBRIDGE  CONVERTIBLES

22 33 37 41 47 51 56 59



Importador exclusivo para España y Andorra

Port d'Aiguadolç, local 1 • 08870 SITGES (Barcelona) • Tel.: 93 894 30 92 • Fax: 93 894 11 83
Web: www.ericzobel.com